

抗 疫

武 功 秘 笈

居家檢疫/隔離
自主健康管理

篇

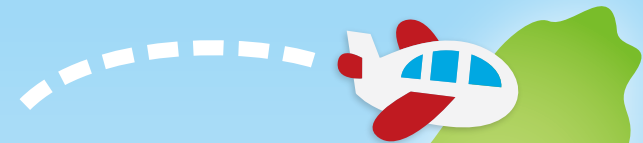


居家檢疫

嗨!園哥,好久不見!
我剛從國外回來!



蛤?那妳要做
居家檢疫喔!



因應全球「**新型冠狀病毒肺炎**」
疫情持續擴大,自3月19日起
所有入境者皆須**居家檢疫14天**,
檢疫期滿應再**自主健康管理7天**。

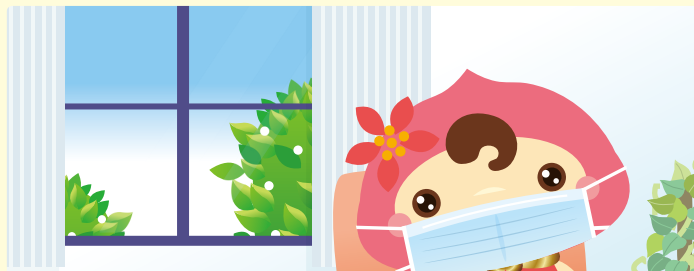
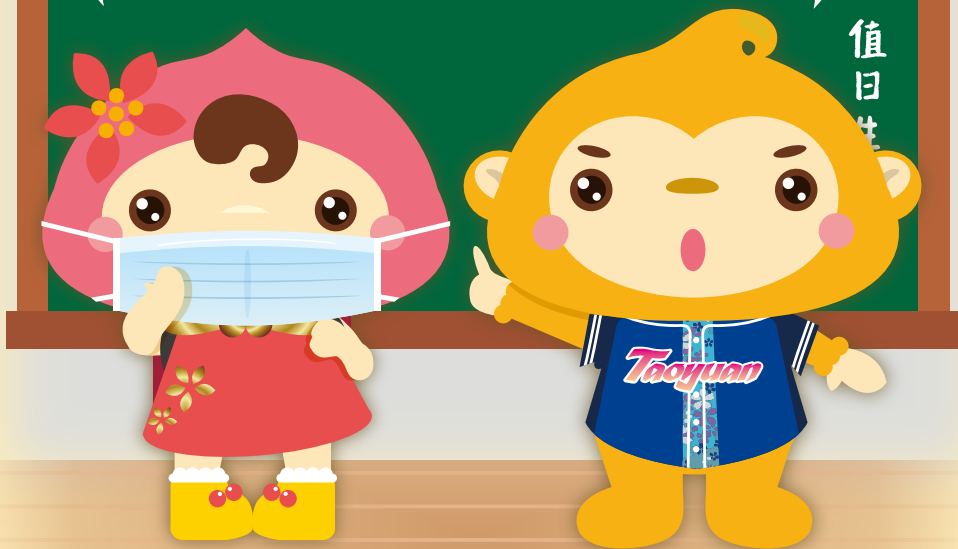
里長或里幹事
每天會電話詢問
健康狀況,若有
症狀應採檢送驗。



居家隔離

我們班上有一名
同學確診「新型冠狀
病毒肺炎」，怎麼辦？

妳們班除了停課外，
與確診病例接觸者，
都要**居家隔離14天**。



隔離期滿，
還要再**自主健康管理7天**。



地方衛生主管
機關會每天追蹤
健康狀況**2次**，
若有症狀即安排就醫。



我被居家檢疫/隔離，怎麼辦？



我被居家檢疫/隔離，怎麼辦？

那我該怎麼和家人相處？

妳應該～



與家人分開居住



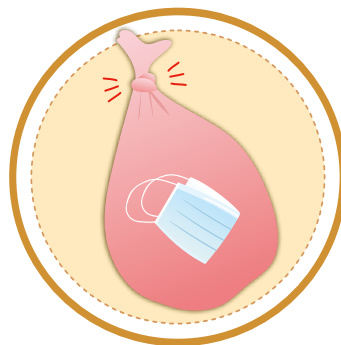
保持1.5公尺
以上的距離



不同桌共餐



衣物分開洗



垃圾密封好

我被居家檢疫/隔離，怎麼辦？

那～還要注意什麼？

還有～



每天早晚
量體溫



記錄
健康狀況



咳嗽或打噴嚏
口罩不可拿下



用肥皂
勤洗手




每日消毒
家中3次



全家
都要戴口罩

如果不配合居家檢疫/隔離.....



園哥!
如果我被隔離還
一直出門趴趴走,
會怎樣嗎?



千萬不可
外出!

若違反隔離或檢疫措施,
依法最高可罰

新台幣100萬元

或強制安置,
必要時公布姓名!



如果散播不實謠言.....

最近有人LINE
給我許多疫情
消息，

不知道是真的？
還是假的？

若未經查證，
散播有關疫情謠言或
不實訊息，足以損害
於公眾或他人者.....

依法最高可處
新台幣300萬元
罰金。

假訊息

了解!



自主健康管理

如果接獲衛生
單位自主健康
管理通知書者，



應**自主健康
管理14天**喔!



若無症狀
可正常生活



若身體不適
請撥1922防疫專線
就醫時務必告知旅遊史



儘量避免
出入公共場所



儘量不要外出
若外出要戴口罩



早晚量體溫
並詳實記錄

正向關懷與支持

你怎麼了？

同學說，我爸爸
從歐洲回來，
正在居家檢疫，

我不能進教室，
會把病毒傳給
大家。

家裡防疫措施
都有做好，也沒
跟爸爸接觸啊！

不該歧視隔離檢疫者
他們為社會犧牲個人權益
**應多給予
關懷與支持！**

齊心防疫

共度難關

Fighting!



桃園市教育局 關心您