

A1、A2類事故  
件數統計

A1、A2類  
酒駕統計

A1類肇事  
類別統計

A1類肇事  
因素統計

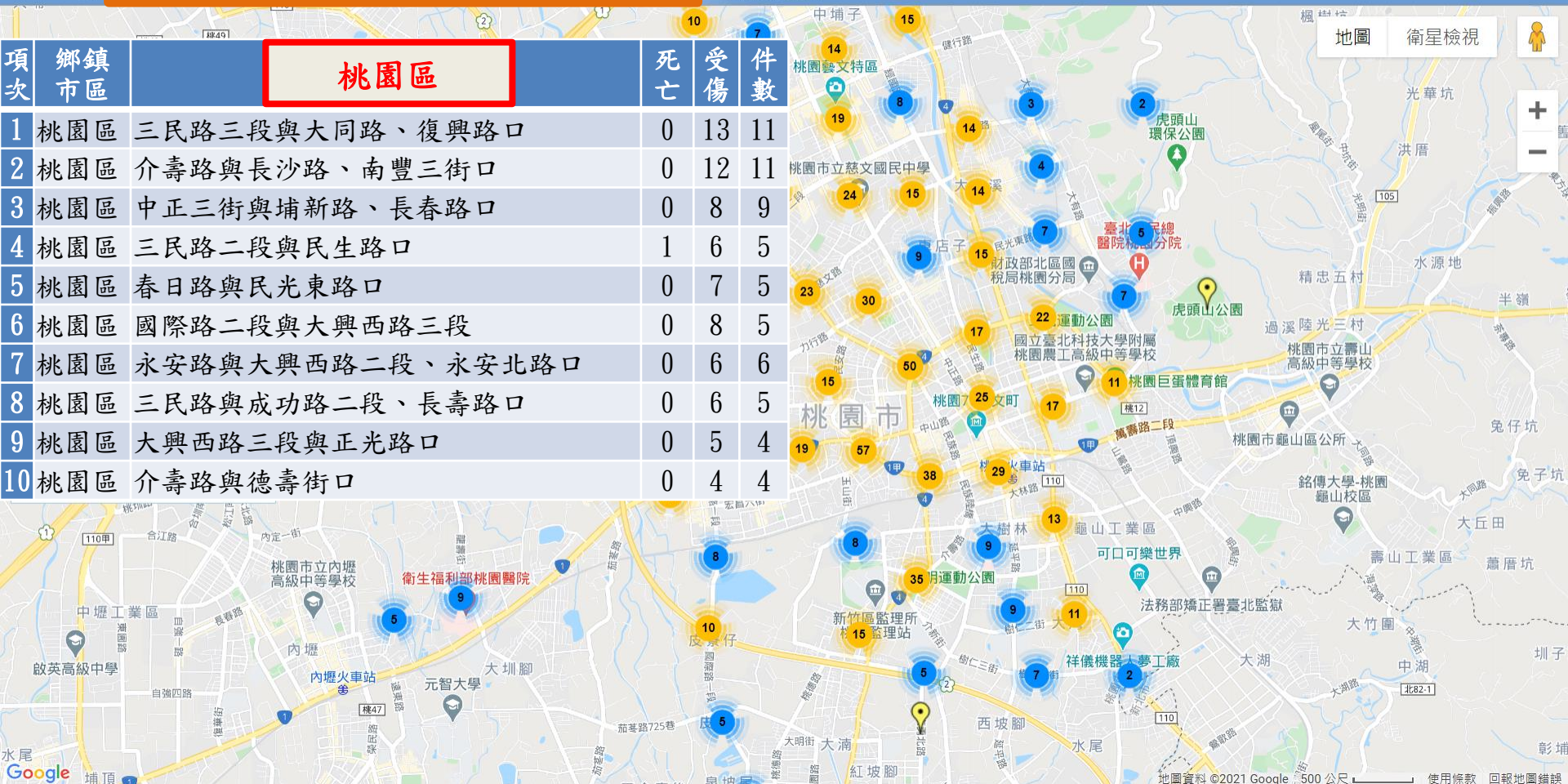
工程會勘  
統計

各分局  
月統計分析

## 110年1月桃園區易肇事路口統計

數據/資料維護

項次	鄉鎮市區	桃園區	死亡	受傷	件數
1	桃園區	三民路三段與大同路、復興路口	0	13	11
2	桃園區	介壽路與長沙路、南豐三街口	0	12	11
3	桃園區	中正三街與埔新路、長春路口	0	8	9
4	桃園區	三民路二段與民生路口	1	6	5
5	桃園區	春日路與民光東路口	0	7	5
6	桃園區	國際路二段與大興西路三段	0	8	5
7	桃園區	永安路與大興西路二段、永安北路口	0	6	6
8	桃園區	三民路與成功路二段、長壽路口	0	6	5
9	桃園區	大興西路三段與正光路口	0	5	4
10	桃園區	介壽路與德壽街口	0	4	4



A1、A2類事故  
件數統計

A1、A2類  
酒駕統計

A1類肇事  
類別統計

A1類肇事  
因素統計

工程會勘  
統計

各分局  
月統計分析

## 桃園分局轄區110年1月肇事時段、類型與肇事因素統計表

發生地點型態	00~02	02~04	04~06	06~08	08~10	10~12	12~14	14~16	16~18	18~20	20~22	22~24
岔路	10	5	12	49	65	86	75	65	95	83	41	29
路段	3	3	2	27	51	33	35	23	36	60	24	18
圓環廣場	0	0	0	0	0	0	0	1	0	0	1	0
合計	13	8	14	76	116	119	110	89	131	143	66	47

肇事因素	未注意車前狀態	未依規定讓車	左轉彎未依規定	其他引起事故之違規或不當行為	未保持行車安全距離	右轉彎未依規定	未保持行車安全間隔	違反號誌管制或指揮	違反特定標誌(線)禁制	迴轉未依規定
件數	224	176	102	53	52	41	40	37	28	25
死亡	0	0	0	0	0	1	0	0	0	0
受傷	275	247	132	73	75	43	52	56	37	32

A1、A2類事件數統計

A1、A2類酒駕統計

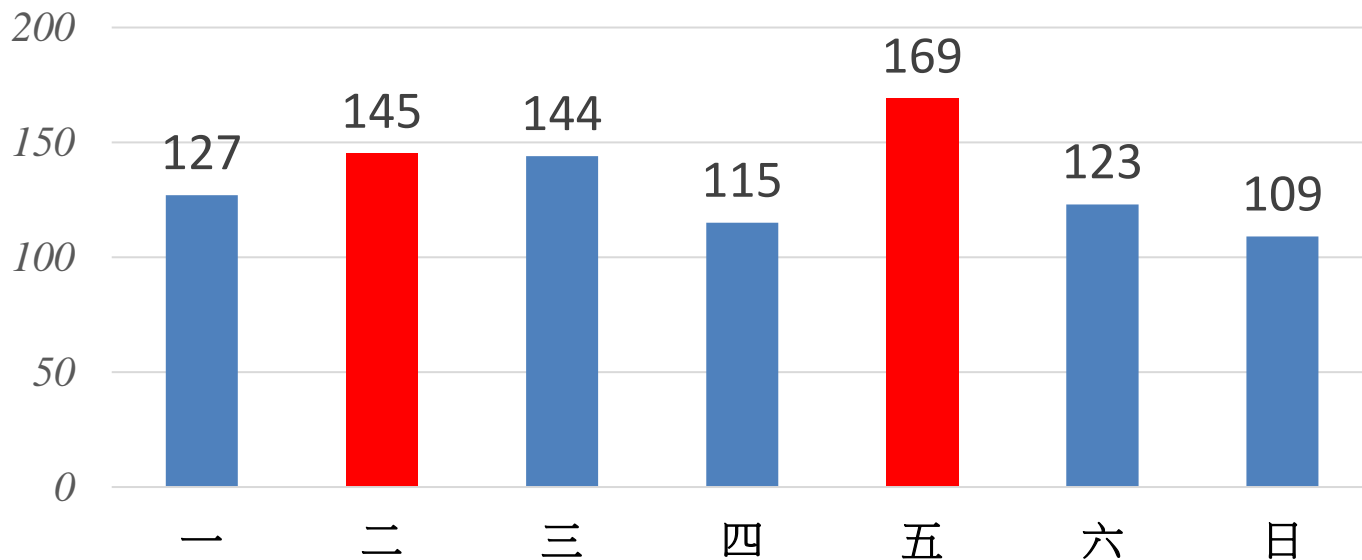
A1類肇事類別統計

A1類肇事因素統計

工程會勘統計

各分局月統計分析

桃園分局轄區110年1月週間事故發生件數



星期	一	二	三	四	五	六	日	總計
桃園分局	127	145	144	115	169	123	109	932

A1、A2類事故  
件數統計

A1、A2類  
酒駕統計

A1類肇事  
類別統計

A1類肇事  
因素統計

工程會勘  
統計

各分局  
月統計分析

## 110年1月中壢區易肇事路口統計

數據/資料維護

項次	鄉鎮市區	中壢區	死亡	受傷	件數
1	中壢區	環中東路與新中北路口	0	10	5
2	中壢區	中美路一段與延平路口	0	9	5
3	中壢區	中北路二段與龍岡路一段口	0	5	5
4	中壢區	培英路與育英路、南園二路	1	4	4
5	中壢區	中華路一段與精忠街口	0	7	4
6	中壢區	環中東路與普忠路口	0	6	4
7	中壢區	中華路一段與中園路口	0	6	4
8	中壢區	中山路與和平街口	0	5	4
9	中壢區	中山東路與環中東路口	0	5	4
10	中壢區	中華路二段與普忠路口	0	4	4



A1、A2類事故  
件數統計

A1、A2類  
酒駕統計

A1類肇事  
類別統計

A1類肇事  
因素統計

工程會勘  
統計

各分局  
月統計分析

中壢分局轄區110年1月肇事時段、類型與肇事因素統計表

發生地點型態	00~02	02~04	04~06	06~08	08~10	10~12	12~14	14~16	16~18	18~20	20~22	22~24
交岔路	20	11	15	74	81	75	70	74	82	85	55	39
路段	7	3	4	48	45	34	42	39	55	42	36	13
圓環廣場	0	0	0	0	1	0	1	0	1	1	0	0
合計	27	14	19	122	127	109	113	113	138	128	91	52

肇事因素	未注意車前狀態	未依規定讓車	左轉彎未依規定	其他引起事故之違規或不當行為	未保持行車安全距離	右轉彎未依規定	未保持行車安全間隔	不明原因肇事	迴轉未依規定	違反號誌管制或指揮
件數	272	134	110	105	66	40	34	33	31	30
死亡	1	1	0	0	0	0	0	0	0	0
受傷	354	186	160	141	85	49	46	45	41	40

A1、A2類事件數統計

A1、A2類酒駕統計

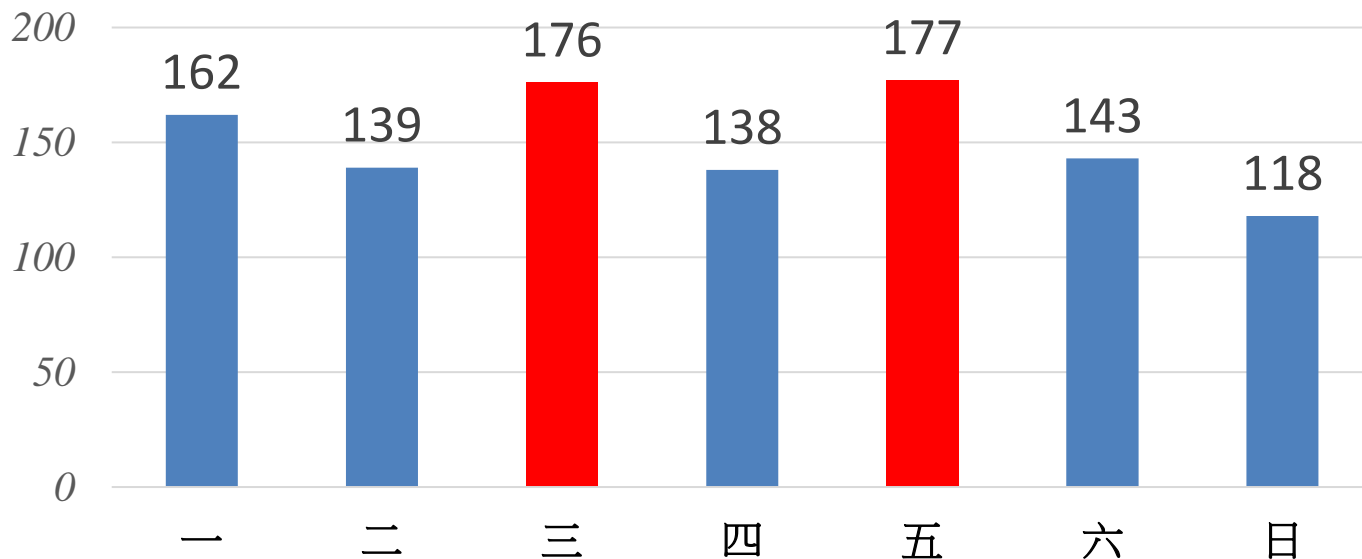
A1類肇事類別統計

A1類肇事因素統計

工程會勘統計

各分局月統計分析

中壢分局轄區110年1月週間事故發生件數



星期	一	二	三	四	五	六	日	總計
中壢分局	162	139	176	138	177	143	118	1053

A1、A2類事故  
件數統計

A1、A2類  
酒駕統計

A1類肇事  
類別統計

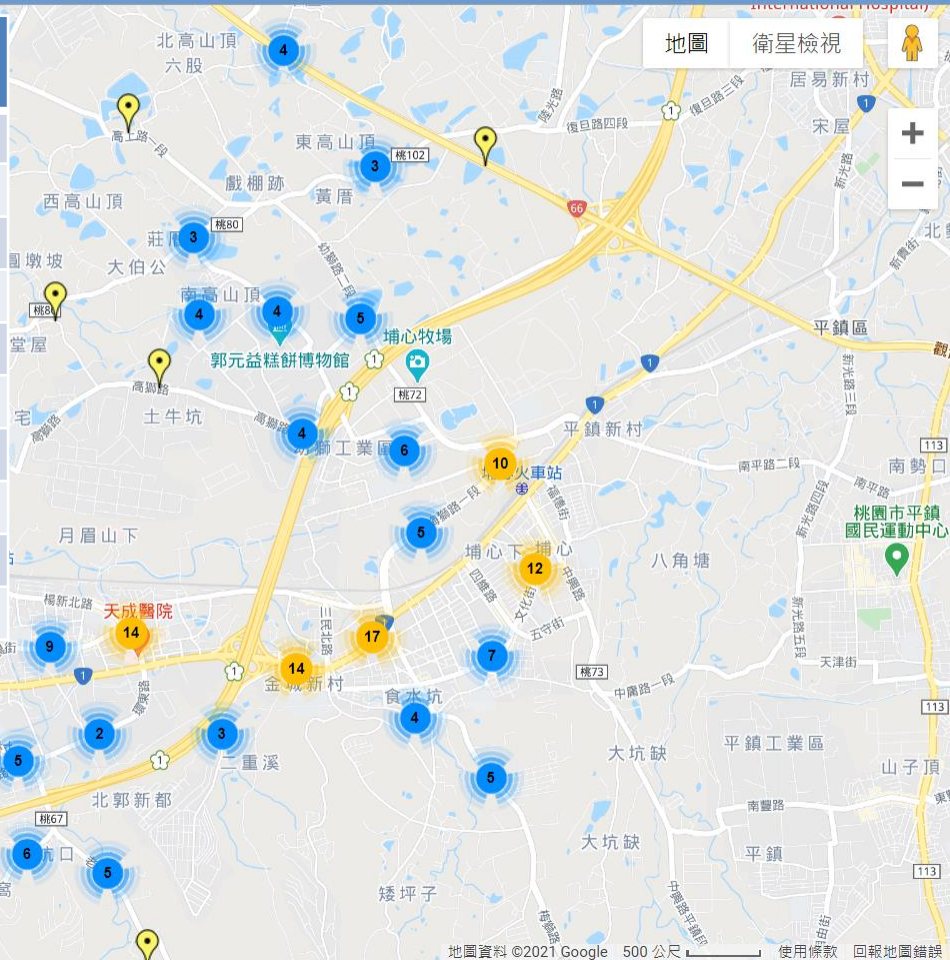
A1類肇事  
因素統計

工程會勘  
統計

各分局  
月統計分析

## 110年1月楊梅區易肇事路口統計

項次	鄉鎮市區	楊梅區	死亡	受傷	件數
1	楊梅區	梅獅路二段與中山北路二段口附近	0	7	6
2	楊梅區	永美路與中興路口附近	0	8	5
3	楊梅區	中山北路一段與環東路口	0	5	5
4	楊梅區	中山北路二段56巷近楊梅交流道附近	0	5	5
5	楊梅區	楊新北路與新農街、環東路	0	5	4
6	楊梅區	快速路五段630巷與高榮路口	0	3	7
7	楊梅區	幼獅路二段與幼平街口	0	3	3
8	楊梅區	楊新路18巷口	0	3	3
9	楊梅區	新農街二段209巷口	0	2	2
10	楊梅區	楊湖路一段676巷口	0	2	2



A1、A2類事故  
件數統計

A1、A2類  
酒駕統計

A1類肇事  
類別統計

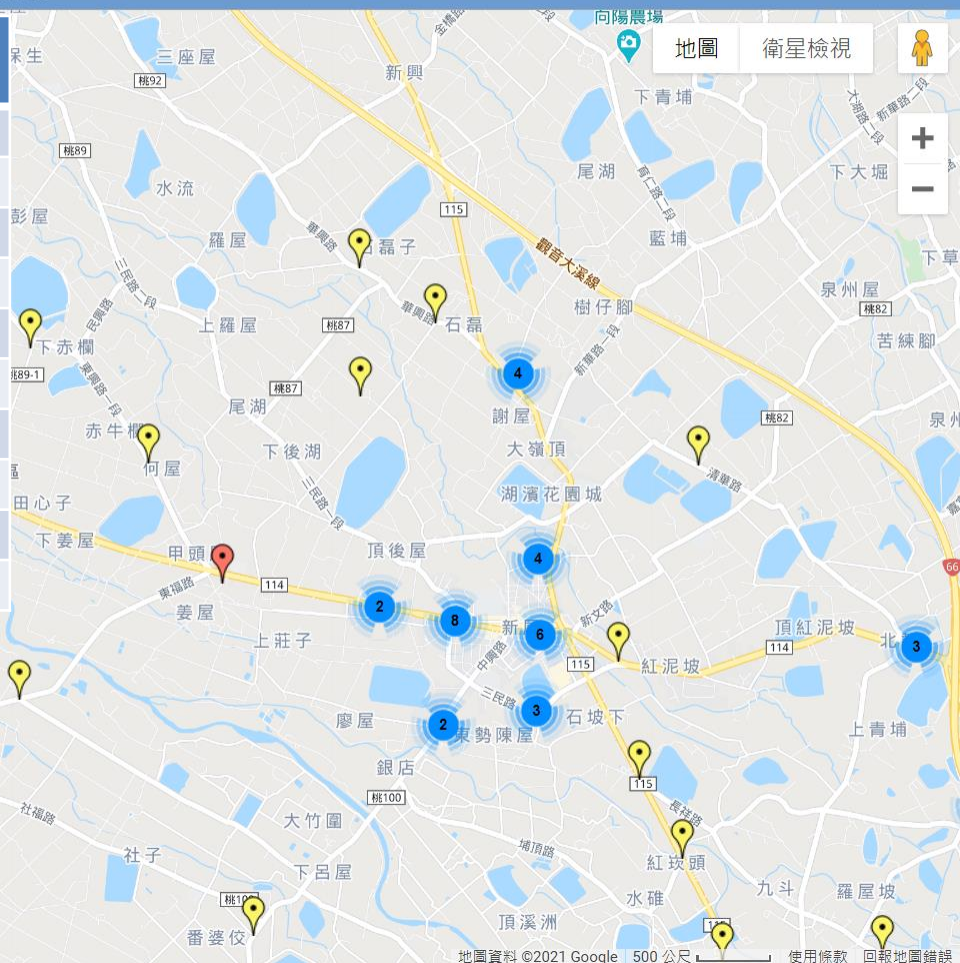
A1類肇事  
因素統計

工程會勘  
統計

各分局  
月統計分析

## 110年1月新屋區易肇事路口統計

項次	鄉鎮市區	新屋區	死亡	受傷	件數
1	新屋區	高鐵南路七段(台31)與楊新路四段口	0	5	3
2	新屋區	中山路與中興路口	0	3	3
3	新屋區	中正路與中華路口	0	2	2
4					
5					
6					
7					
8					
9					
10					





A1、A2類事件數統計

A1、A2類酒駕統計

A1類肇事類別統計

A1類肇事因素統計

工程會勘統計

各分局月統計分析

## 楊梅分局轄區110年1月肇事時段、類型與肇事因素統計表

發生地點型態	00~02	02~04	04~06	06~08	08~10	10~12	12~14	14~16	16~18	18~20	20~22	22~24
交叉路口	2	2	1	31	31	22	15	15	19	26	16	9
路段	2	1	1	20	28	10	10	11	32	24	12	5
合計	4	3	2	51	59	32	25	26	51	50	28	14

肇事因素	未依規定讓車	未保持行車安全距離	未注意車前狀態	左轉彎未依規定	其他引起事故之違規或不當行為	不明原因肇事	右轉彎未依規定	未保持行車安全間隔	起步未注意其他車(人)安全	迴轉未依規定
件數	103	31	30	28	17	17	16	16	14	12
死亡	1	0	2	0	0	0	0	0	0	0
受傷	126	38	35	30	21	19	18	17	19	18

A1、A2類事件數統計

A1、A2類酒駕統計

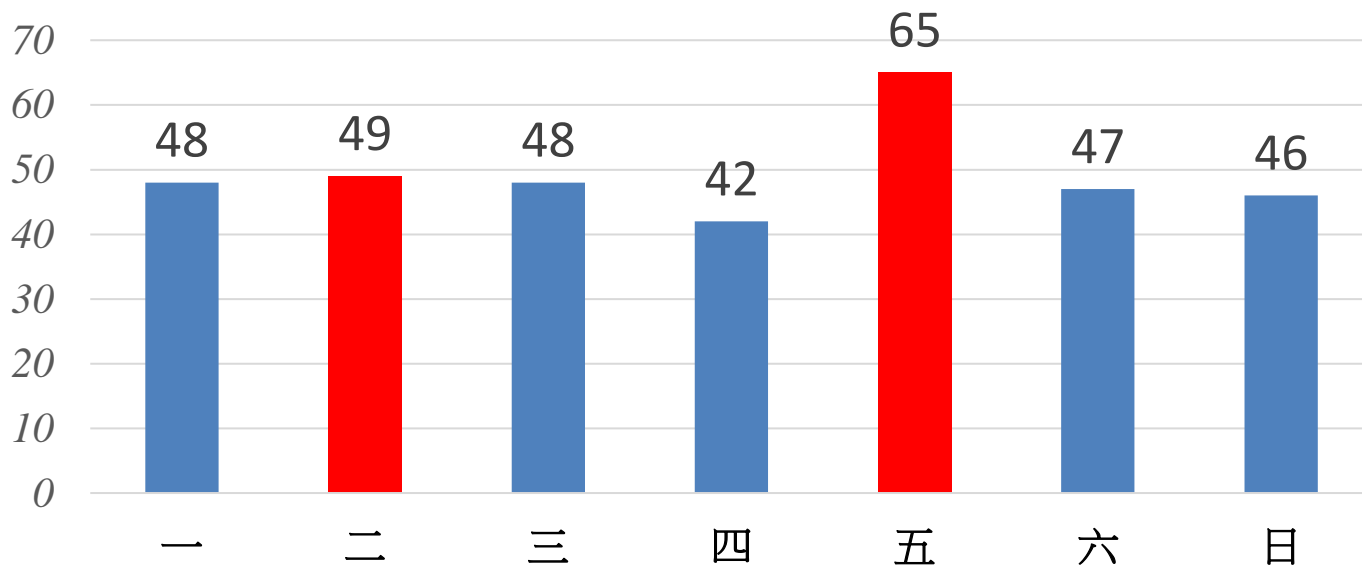
A1類肇事類別統計

A1類肇事因素統計

工程會勘統計

各分局月統計分析

楊梅分局轄區110年1月週間事故發生件數



星期	一	二	三	四	五	六	日	總計
楊梅分局	48	49	48	42	65	47	46	345

A1、A2類事故  
件數統計

A1、A2類  
酒駕統計

A1類肇事  
類別統計

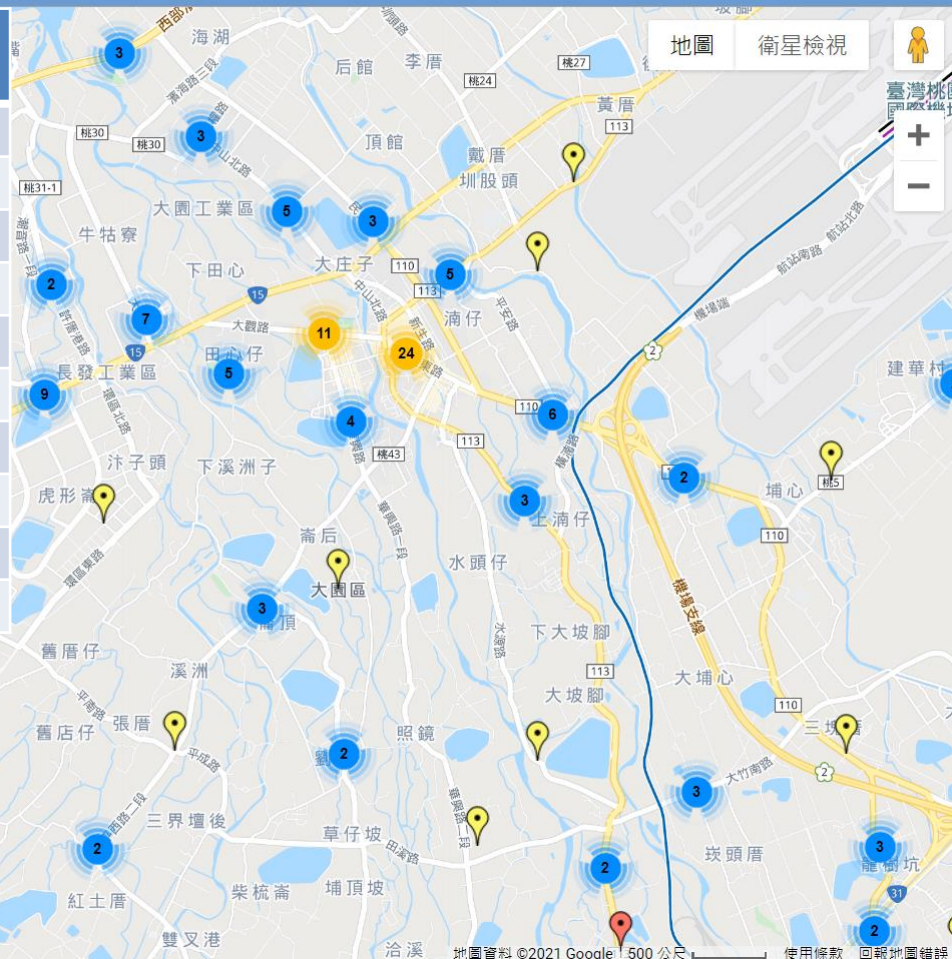
A1類肇事  
因素統計

工程會勘  
統計

各分局  
月統計分析

## 110年1月大園區易肇事路口統計

項次	鄉鎮市區	路口	死亡	受傷	件數
1	大園區	中正東路三段與青昇路一段	0	3	2
2	大園區	大觀路與許厝港路口	0	3	2
3	大園區	大觀路與潮音路一段	0	3	2
4	大園區	新生路與忠孝一街	0	3	2
5	大園區	中正東路與中山北路口	0	2	2
6	大園區	大觀路與仁壽路口	0	2	2
7	大園區	三民路一段與航翔路口	0	2	2
8	大園區	三民路二段與航勤北路口	0	2	2
9	大園區	國際路一段與大觀路口	0	2	2
10	大園區	大觀路與大工路口	0	2	2



A1、A2類事故  
件數統計

A1、A2類  
酒駕統計

A1類肇事  
類別統計

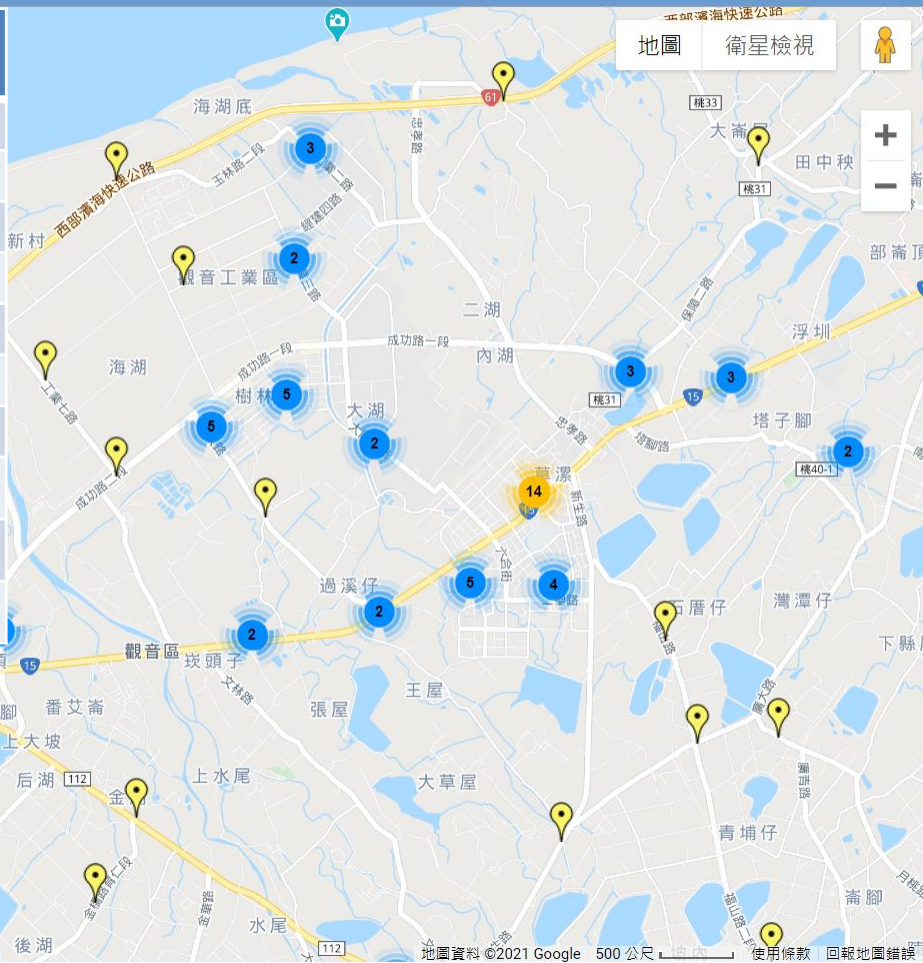
A1類肇事  
因素統計

工程會勘  
統計

各分局  
月統計分析

## 110年1月觀音區易肇事路口統計

項次	鄉鎮市區	觀音區	死亡	受傷	件數
1	觀音區	大觀路二段與四維路口	0	4	3
2	觀音區	大觀路二段與新生路口	0	3	3
3	觀音區	成功路一段與敬業街口	0	4	2
4	觀音區	民生路與建國路口	0	3	2
5	觀音區	中山路二段與環中路	0	3	2
6	觀音區	桃大路一段、武保路與台66附近	0	2	2
7					
8					
9					
10					



A1、A2類事件數統計

A1、A2類酒駕統計

A1類肇事類別統計

A1類肇事因素統計

工程會勘統計

各分局月統計分析

## 大園分局轄區110年1月肇事時段、類型與肇事因素統計表

發生地點型態	00~02	02~04	04~06	06~08	08~10	10~12	12~14	14~16	16~18	18~20	20~22	22~24
交叉路口	0	2	2	26	37	14	14	15	25	20	8	3
路段	1	1	3	23	18	16	8	13	25	17	9	8
合計	1	3	5	49	55	30	22	28	50	37	17	11

肇事因素	未注意車前狀態	未依規定讓車	左轉彎未依規定	右轉彎未依規定	其他引起事故之違規或不當行為	起步未注意其他車(人)安全	違反號誌管制或指揮	不明原因肇事	未保持行車安全間隔	迴轉未依規定
件數	130	41	30	21	17	10	10	7	7	7
死亡	2	0	0	0	0	0	0	0	0	0
受傷	162	56	42	21	18	11	12	7	8	8

A1、A2類事故  
件數統計

A1、A2類  
酒駕統計

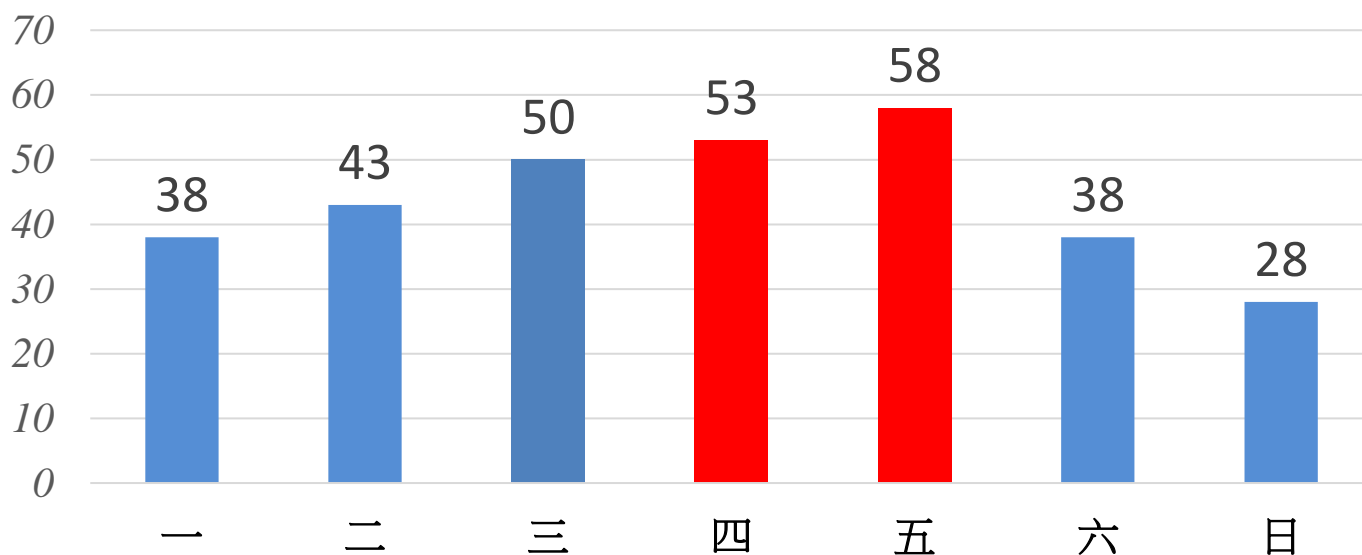
A1類肇事  
類別統計

A1類肇事  
因素統計

工程會勘  
統計

各分局  
月統計分析

大園分局轄區110年1月週間事故發生件數



星期	一	二	三	四	五	六	日	總計
大園分局	38	43	50	53	58	38	28	308

A1、A2類事故  
件數統計

A1、A2類  
酒駕統計

A1類肇事  
類別統計

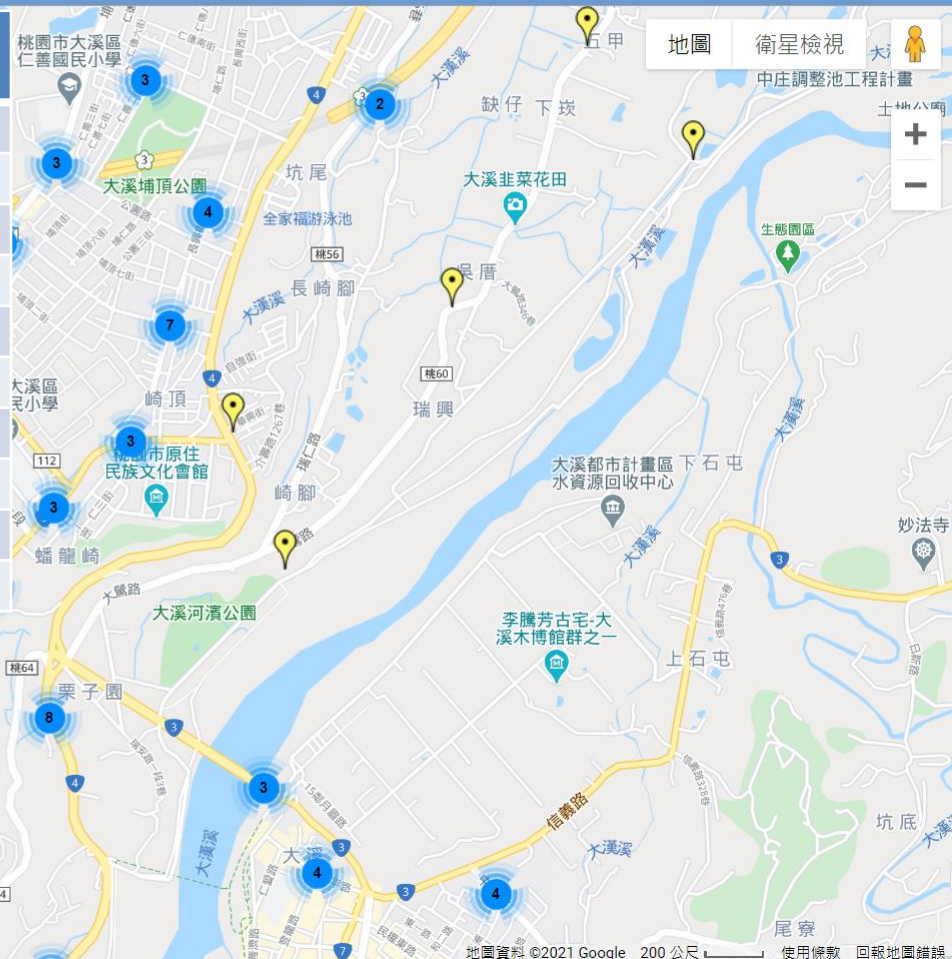
A1類肇事  
因素統計

工程會勘  
統計

各分局  
月統計分析

## 110年1月大溪區易肇事路口統計

項次	鄉鎮市區	死亡	受傷	件數
	<b>大溪區</b>			
1	大溪區	0	7	5
2	大溪區	1	1	2
3	大溪區	0	5	2
4	大溪區	0	3	2
5	大溪區	0	3	2
6	大溪區	0	2	2
7	大溪區	0	2	2
8	大溪區	0	2	2
9	大溪區	0	2	2
10				



A1、A2類事件數統計

A1、A2類酒駕統計

A1類肇事類別統計

A1類肇事因素統計

工程會勘統計

各分局月統計分析

## 110年1月復興區易肇事路段統計

項次	鄉鎮市區	路段	死亡	受傷	件數
1	復興區	台7乙線 :9K~11K	0	15	11
2	復興區	台7線:55K~58K	0	2	2
3					
4					
5					
6					
7					
8					
9					
10					





A1、A2類事故  
件數統計

A1、A2類  
酒駕統計

A1類肇事  
類別統計

A1類肇事  
因素統計

工程會勘  
統計

各分局  
月統計分析

大溪分局轄區110年1月肇事時段、類型與肇事因素統計表

發生地點型態	00~02	02~04	04~06	06~08	08~10	10~12	12~14	14~16	16~18	18~20	20~22	22~24
交叉路口	1	1	1	14	7	10	10	16	18	5	3	5
路段	1	0	1	11	7	22	11	16	19	8	3	2
合計	2	1	2	25	14	32	21	32	37	13	6	7

肇事因素	未注意車前狀態	未依規定讓車	未保持行車安全距離	左轉彎未依規定	其他引起事故之違規或不當行為	未保持行車安全間隔	未依規定減速	超速失控	違反號誌管制或指揮	迴轉未依規定
件數	45	33	10	9	9	9	9	9	7	6
死亡	0	0	0	0	0	0	0	0	0	0
受傷	50	43	14	15	10	11	16	13	10	7

A1、A2類事件數統計

A1、A2類酒駕統計

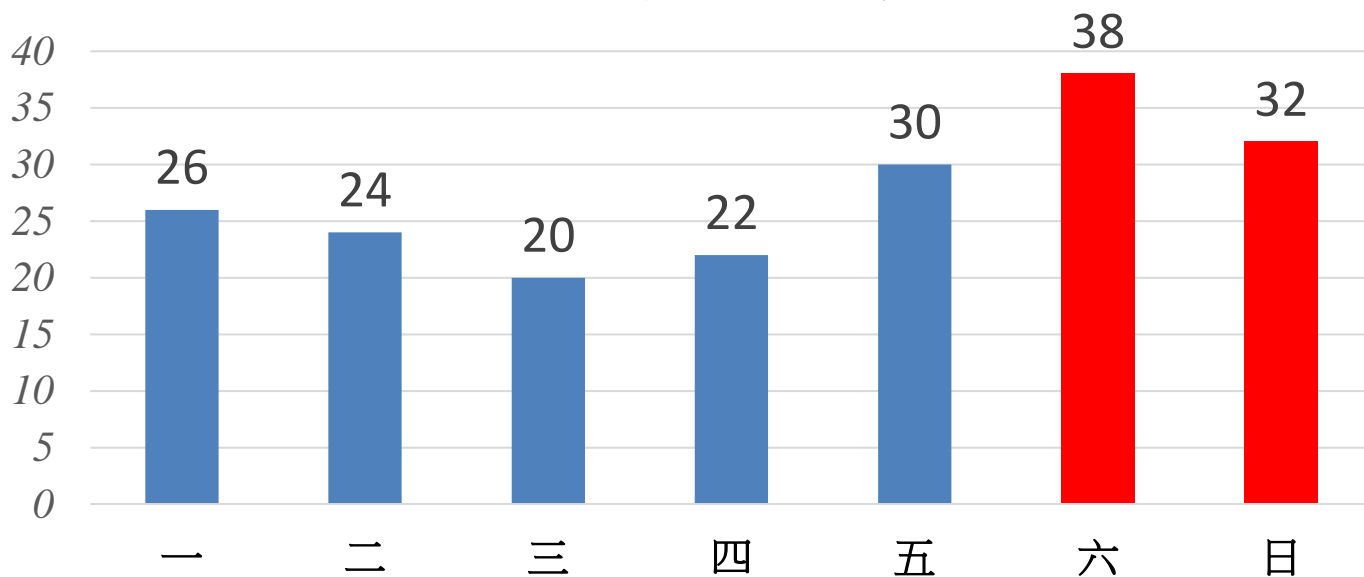
A1類肇事類別統計

A1類肇事因素統計

工程會勘統計

各分局月統計分析

大溪分局轄區110年1月週間事故發生件數



星期	一	二	三	四	五	六	日	總計
大溪分局	26	24	20	22	30	38	32	192

A1、A2類事故  
件數統計

A1、A2類  
酒駕統計

A1類肇事  
類別統計

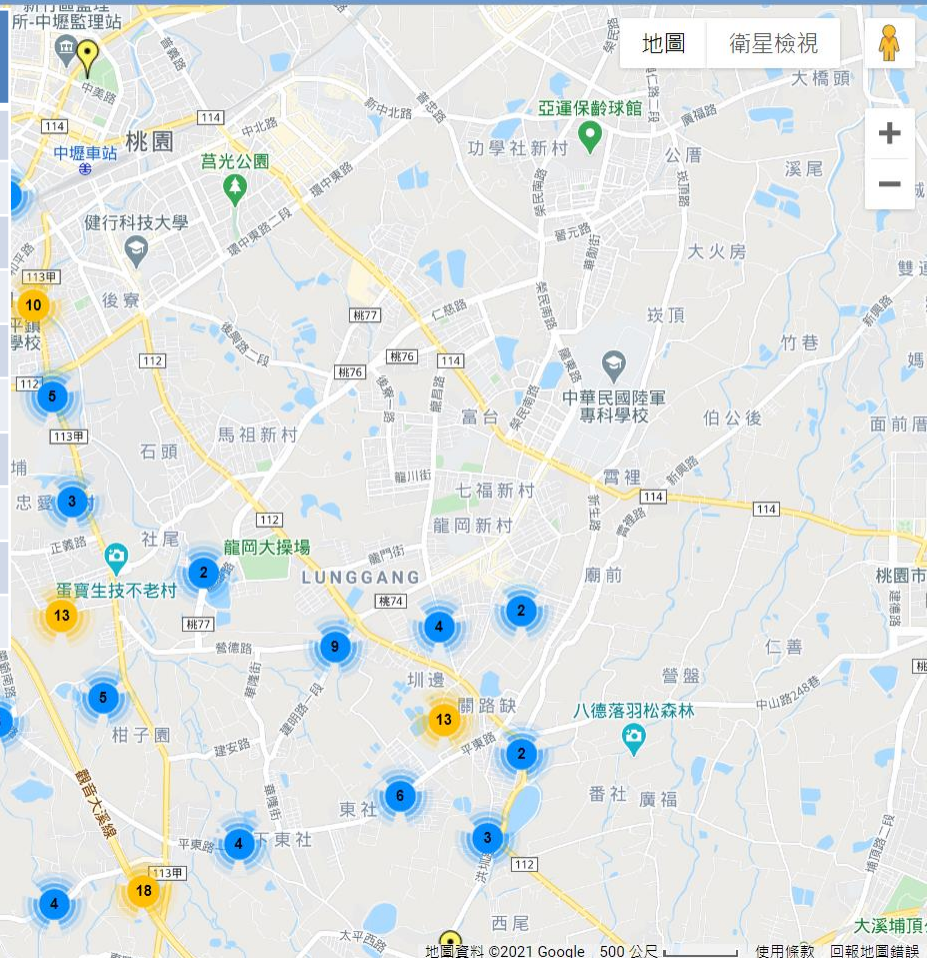
A1類肇事  
因素統計

工程會勘  
統計

各分局  
月統計分析

## 110年1月平鎮區易肇事路口統計

項次	鄉鎮市區	路口	死亡	受傷	件數
1	平鎮區	中豐路593巷口	0	7	4
2	平鎮區	快速路三段與關爺南路口	0	6	4
3	平鎮區	中豐路山頂段與東豐路、南豐路口	0	5	4
4	平鎮區	快速路一段與金陵路五段口	0	4	4
5	平鎮區	中豐路與環南路二段口	0	4	4
6	平鎮區	中豐路南勢二段與南京路口	0	4	3
7	平鎮區	復旦路二段與環南路口	0	4	3
8	平鎮區	延平路三段與新光路口	0	4	3
9	平鎮區	中豐路與新富二街口	0	3	3
10	平鎮區	金陵路與建安路	0	3	2



A1、A2類事故  
件數統計

A1、A2類  
酒駕統計

A1類肇事  
類別統計

A1類肇事  
因素統計

工程會勘  
統計

各分局  
月統計分析

## 平鎮分局轄區110年1月肇事時段、類型與肇事因素統計表

發生地點型態	00~02	02~04	04~06	06~08	08~10	10~12	12~14	14~16	16~18	18~20	20~22	22~24
岔路	2	2	2	41	41	32	25	30	42	40	16	5
路段	1	2	3	21	20	15	12	8	25	23	8	5
平交道	0	0	0	0	1	0	0	0	0	0	0	0
合計	3	4	5	62	62	47	37	38	67	63	24	10

肇事因素	未注意 車前狀態	未依規定 讓車	左轉彎 未依規定	其他引起 事故之違規 或不當 行為	未保持 行車安全 距離	違反號誌 管制或指揮	右轉彎 未依規定	未保持 行車安全 間隔	變換車道 或方向不當	迴轉未 依規定
件數	98	88	51	23	19	19	18	16	14	8
死亡	1	0	0	0	0	0	0	0	0	0
受傷	121	109	68	27	31	29	23	17	18	8

A1、A2類事故  
件數統計

A1、A2類  
酒駕統計

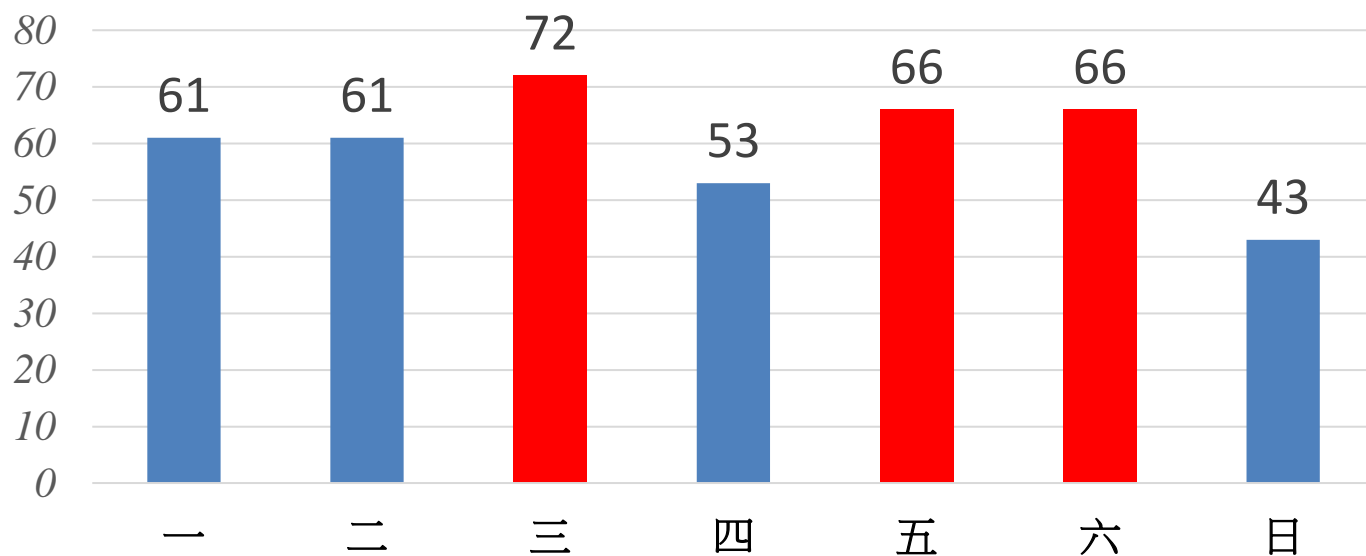
A1類肇事  
類別統計

A1類肇事  
因素統計

工程會勘  
統計

各分局  
月統計分析

平鎮分局轄區110年1月週間事故發生件數



星期	一	二	三	四	五	六	日	總計
平鎮分局	61	61	72	53	66	66	43	422

A1、A2類事件數統計

A1、A2類酒駕統計

A1類肇事類別統計

A1類肇事因素統計

工程會勘統計

各分局月統計分析

## 110年1月龜山區易肇事路口統計

項次	鄉鎮市區	死亡	受傷	件數
	<b>龜山區</b>			
1	龜山區 萬壽路二段與長壽路、振興路口	0	8	5
2	龜山區 忠義路二段與頂湖路、頂湖一街	0	7	5
3	龜山區 萬壽路二段6巷與集美街口	0	5	5
4	龜山區 萬壽路二段與大同路口	0	7	5
5	龜山區 文化三路37巷與文三一街口	0	4	4
6	龜山區 文化二路34巷口	0	4	4
7	龜山區 自強南路與大同路口	0	6	3
8	龜山區 中興路與自強南路口	0	4	3
9	龜山區 振興路與華亞三路口	0	4	3
10	龜山區 萬壽路一段與中正路口	0	4	3



A1、A2類事故  
件數統計

A1、A2類  
酒駕統計

A1類肇事  
類別統計

A1類肇事  
因素統計

工程會勘  
統計

各分局  
月統計分析

## 龜山分局轄區110年1月肇事時段、類型與肇事因素統計表

發生地點型態	00~02	02~04	04~06	06~08	08~10	10~12	12~14	14~16	16~18	18~20	20~22	22~24
交叉路口	3	1	25	36	16	12	21	19	30	16	5	3
路段	4	3	26	27	21	30	20	42	33	19	17	4
圓環廣場	0	0	0	0	0	0	1	0	0	0	0	0
合計	7	4	51	63	37	42	42	61	63	35	22	7

肇事因素	未注意車前狀態	左轉彎未依規定	未依規定讓車	迴轉未依規定	右轉彎未依規定	未保持行車安全間隔	變換車道或方向不當	未保持行車安全距離	違反號誌管制或指揮	違反特定標誌(線)禁制
件數	140	54	44	22	21	16	15	14	14	13
死亡	0	0	0	0	0	0	0	0	0	0
受傷	173	75	60	33	23	23	17	20	16	19

A1、A2類事件數統計

A1、A2類酒駕統計

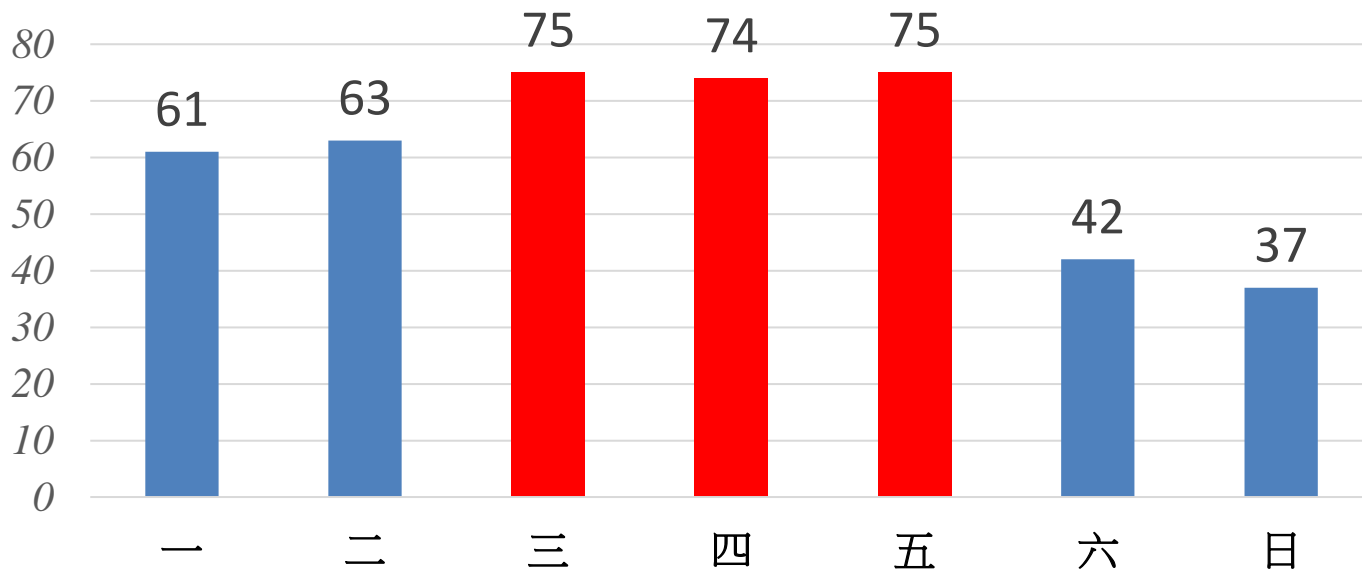
A1類肇事類別統計

A1類肇事因素統計

工程會勘統計

各分局月統計分析

龜山分局轄區110年1月週間事故發生件數



星期	一	二	三	四	五	六	日	總計
龜山分局	61	63	75	74	75	42	37	427



A1、A2類事故  
件數統計

A1、A2類  
酒駕統計

A1類肇事  
類別統計

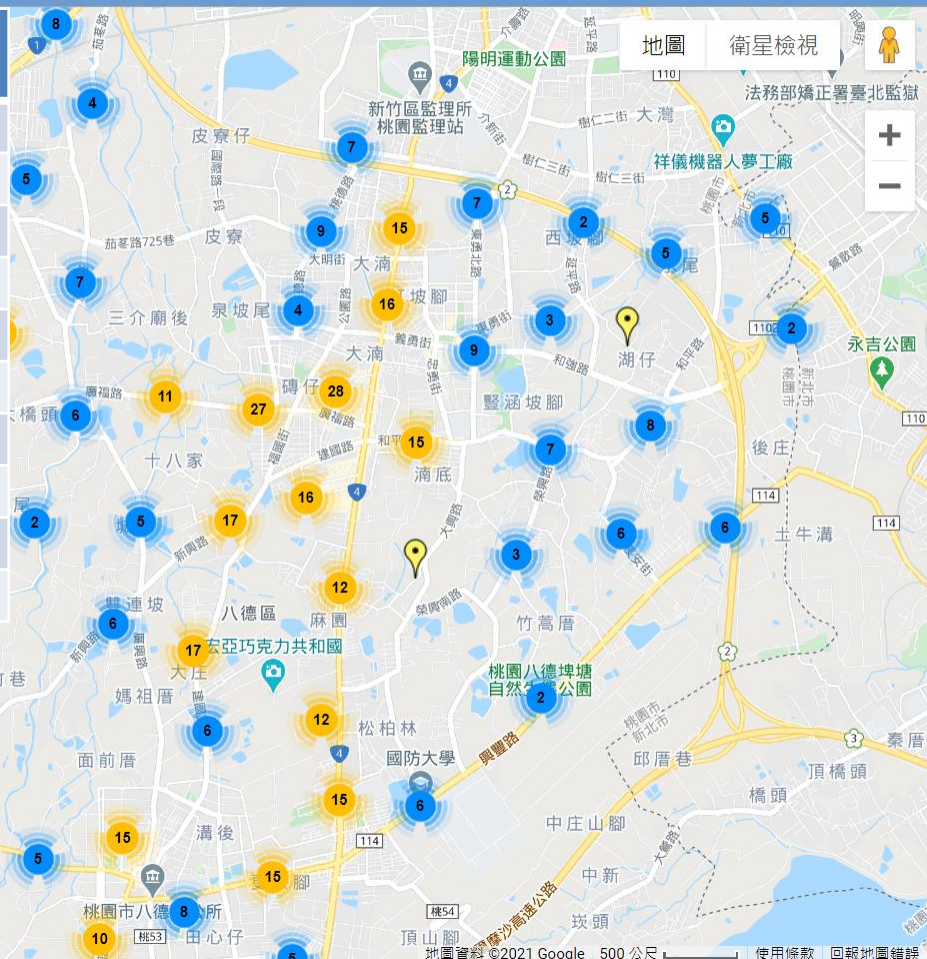
A1類肇事  
因素統計

工程會勘  
統計

各分局  
月統計分析

## 110年1月八德區易肇事路口統計

項次	鄉鎮市區	八德區	死亡	受傷	件數
1	八德區	介壽路二段與興豐路口	0	6	6
2	八德區	介壽路一段與國道2號橋下便道路口	0	8	5
3	八德區	廣福路與福國路口	0	7	5
4	八德區	中華路與裕和街口	0	6	5
5	八德區	中山路與中華路5巷口	0	7	4
6	八德區	中山路1512巷口	0	7	4
7	八德區	興豐路與大興路口	0	4	4
8	八德區	永豐路與東泰街口	0	5	3
9	八德區	中華路與茄苳路口	0	4	3
10	八德區	興豐路與中正路口	0	4	3



A1、A2類事件數統計

A1、A2類酒駕統計

A1類肇事類別統計

A1類肇事因素統計

工程會勘統計

各分局月統計分析

八德分局轄區110年1月肇事時段、類型與肇事因素統計表

發生地點型態	00~02	02~04	04~06	06~08	08~10	10~12	12~14	14~16	16~18	18~20	20~22	22~24
交岔路	0	3	3	49	43	27	30	29	44	48	16	14
路段	6	3	2	26	26	15	21	22	19	20	15	8
合計	6	6	5	75	69	42	51	51	63	68	31	22

肇事因素	未注意車前狀態	未依規定讓車	左轉彎未依規定	不明原因肇事	未保持行車安全間隔	未保持行車安全距離	右轉彎未依規定	違反號誌管制或指揮	其他引起事故之違規或不當行為	迴轉未依規定
件數	130	76	59	47	19	19	18	18	15	14
死亡	0	0	0	0	0	0	0	0	0	0
受傷	178	104	75	61	21	28	22	26	18	15

A1、A2類事故  
件數統計

A1、A2類  
酒駕統計

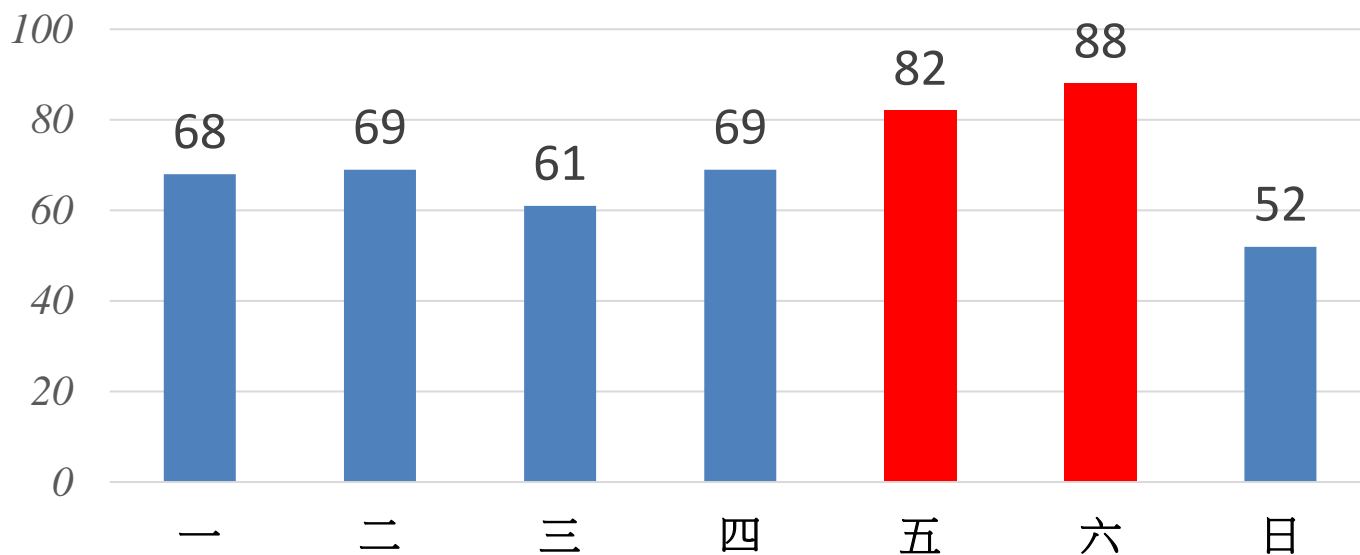
A1類肇事  
類別統計

A1類肇事  
因素統計

工程會勘  
統計

各分局  
月統計分析

八德分局轄區110年1月週間事故發生件數



星期	一	二	三	四	五	六	日	總計
八德分局	68	69	61	69	82	88	52	489

A1、A2類事故  
件數統計

A1、A2類  
酒駕統計

A1類肇事  
類別統計

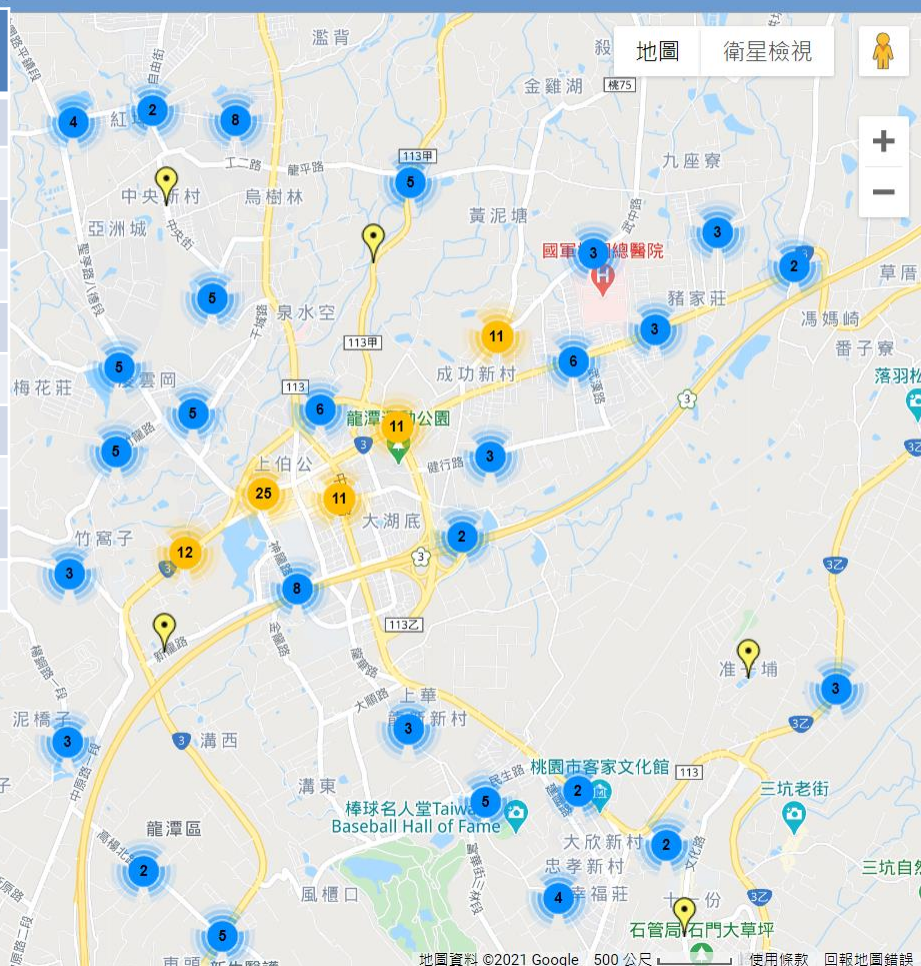
A1類肇事  
因素統計

工程會勘  
統計

各分局  
月統計分析

## 110年1月龍潭區易肇事路口統計

項次	鄉鎮市區	龍潭區	死亡	受傷	件數
1	龍潭區	大昌路一段與中豐路、東龍路口	0	7	4
2	龍潭區	龍華路與中正路194巷口	0	4	4
3	龍潭區	聖亭路、龍元路、神龍路與北龍路口	0	5	3
4	龍潭區	中豐路與聖亭路口	0	3	2
5	龍潭區	中正路與新龍路口	0	3	2
6	龍潭區	新原路、新和路與渴望三路口	0	2	2
7	龍潭區	中豐路高平段與高楊北路口	0	2	2
8	龍潭區	中興路與成功路口	0	2	2
9	龍潭區	大昌路二段與五福路口	0	2	2
10	龍潭區	福龍路二段與龍平路口	0	2	2



A1、A2類事故  
件數統計

A1、A2類  
酒駕統計

A1類肇事  
類別統計

A1類肇事  
因素統計

工程會勘  
統計

各分局  
月統計分析

## 龍潭分局轄區110年1月肇事時段、類型與肇事因素統計表

發生地點型態	00~02	02~04	04~06	06~08	08~10	10~12	12~14	14~16	16~18	18~20	20~22	22~24
岔路	0	1	0	11	8	14	6	8	16	9	7	0
路段	1	0	2	15	18	15	17	8	20	13	8	4
合計	1	1	2	26	26	29	23	16	36	22	15	4

肇事因素	左轉彎 未依規定	未注意 車前狀態	其他引起 事故之違規 或不當行為	未依規定 讓車	違反號誌 管制或指揮	未保持 行車安全 距離	變換車道 或方向不當	不明原因 肇事	迴轉未 依規定	未保持 行車安全 間隔
件數	36	31	18	16	14	13	10	9	7	6
死亡	0	0	1	0	0	0	0	0	0	0
受傷	46	40	25	20	18	15	12	10	7	9

A1、A2類事件數統計

A1、A2類酒駕統計

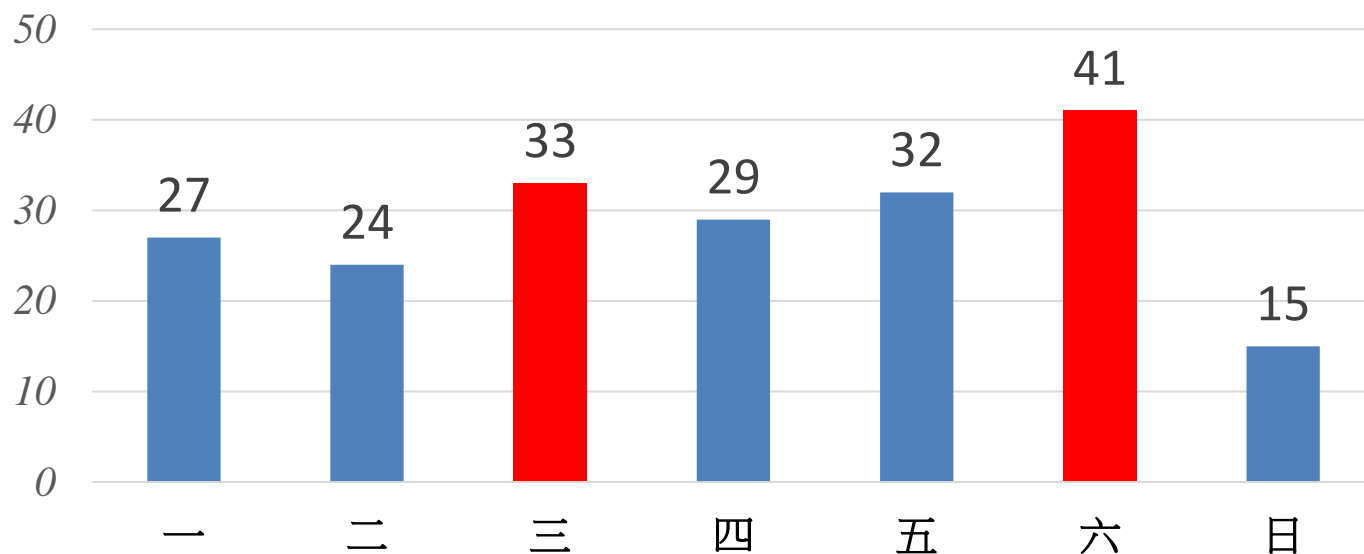
A1類肇事類別統計

A1類肇事因素統計

工程會勘統計

各分局月統計分析

龍潭分局轄區110年1月週間事故發生件數



星期	一	二	三	四	五	六	日	總計
龍潭分局	27	24	33	29	32	41	15	201

A1、A2類事故  
件數統計

A1、A2類  
酒駕統計

A1類肇事  
類別統計

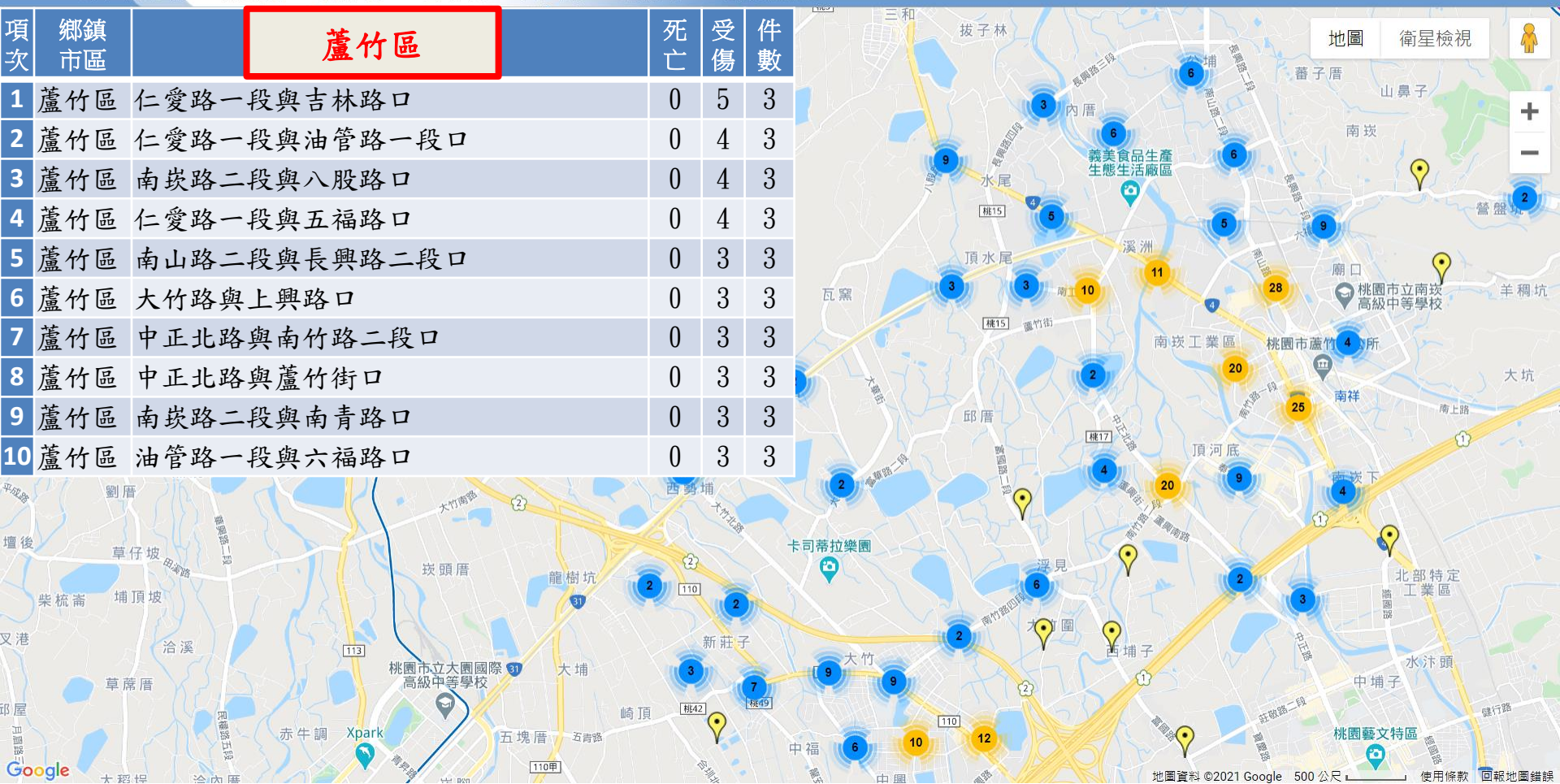
A1類肇事  
因素統計

工程會勘  
統計

各分局  
月統計分析

## 110年1月蘆竹區易肇事路口統計

項次	鄉鎮市區	蘆竹區	死亡	受傷	件數
1	蘆竹區	仁愛路一段與吉林路口	0	5	3
2	蘆竹區	仁愛路一段與油管路一段口	0	4	3
3	蘆竹區	南崁路二段與八股路口	0	4	3
4	蘆竹區	仁愛路一段與五福路口	0	4	3
5	蘆竹區	南山路二段與長興路二段口	0	3	3
6	蘆竹區	大竹路與上興路口	0	3	3
7	蘆竹區	中正北路與南竹路二段口	0	3	3
8	蘆竹區	中正北路與蘆竹街口	0	3	3
9	蘆竹區	南崁路二段與南青路口	0	3	3
10	蘆竹區	油管路一段與六福路口	0	3	3



A1、A2類事件數統計

A1、A2類酒駕統計

A1類肇事類別統計

A1類肇事因素統計

工程會勘統計

各分局月統計分析

## 蘆竹分局轄區110年1月肇事時段、類型與肇事因素統計表

發生地點型態	00~02	02~04	04~06	06~08	08~10	10~12	12~14	14~16	16~18	18~20	20~22	22~24
岔路	1	2	0	17	27	13	18	16	22	21	11	5
路段	1	1	1	32	23	17	16	22	29	26	13	5
合計	2	3	1	49	50	30	34	38	51	47	24	10

肇事因素	未注意車前狀態	左轉彎未依規定	未依規定讓車	右轉彎未依規定	其他引起事故之違規或不當行為	違反號誌管制或指揮	變換車道或方向不當	不明原因肇事	迴轉未依規定	未保持行車安全距離
件數	82	63	33	27	17	14	13	13	13	10
死亡	0	0	0	0	0	0	0	0	0	0
受傷	94	90	43	34	21	22	15	15	17	12



A1、A2類事故  
件數統計

A1、A2類  
酒駕統計

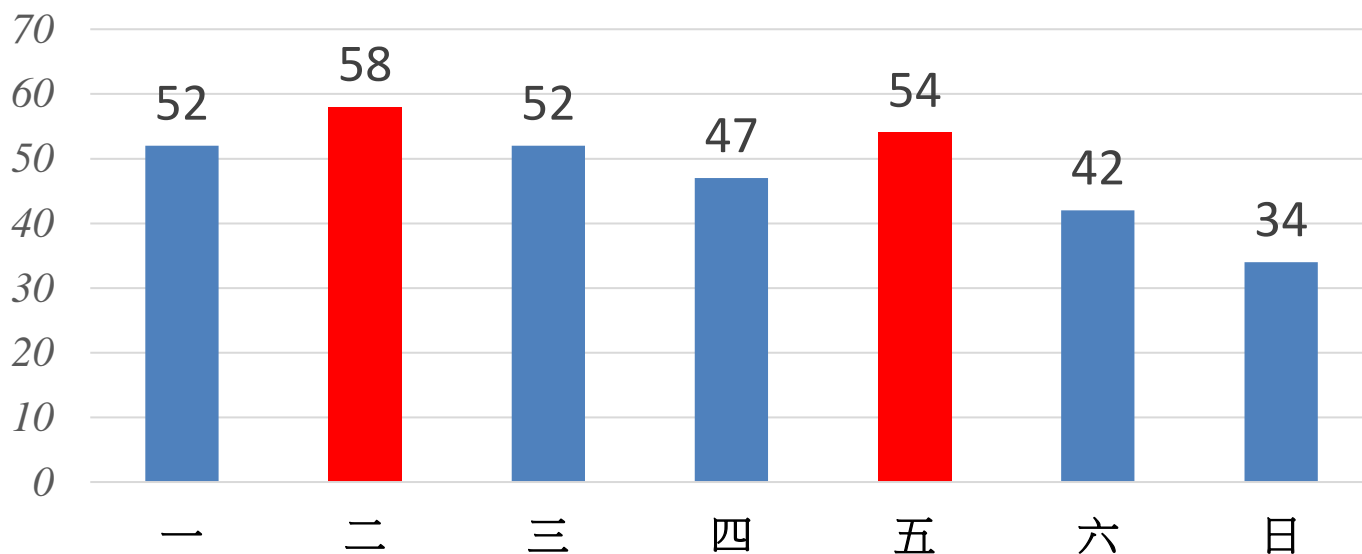
A1類肇事  
類別統計

A1類肇事  
因素統計

工程會勘  
統計

各分局  
月統計分析

蘆竹分局轄區近110年1月週間事故發生件數



星期	一	二	三	四	五	六	日	總計
蘆竹分局	52	58	52	47	54	42	34	339