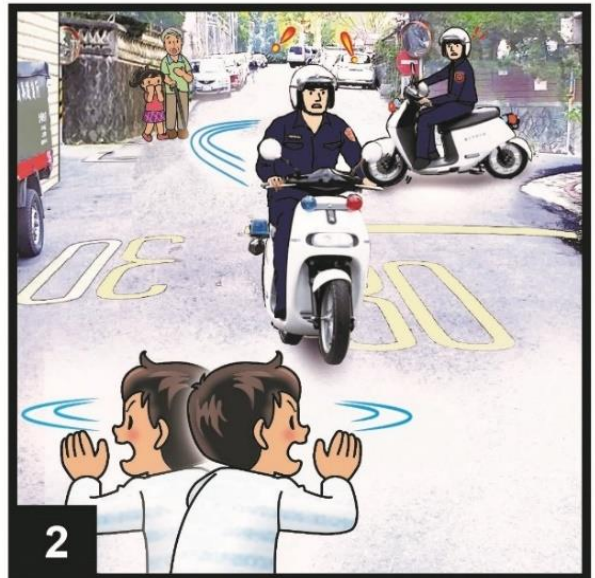


# 桃園市 110 年語文競賽區複賽本土語文情境式演說題目

## 客家語國小學生組第 1 題

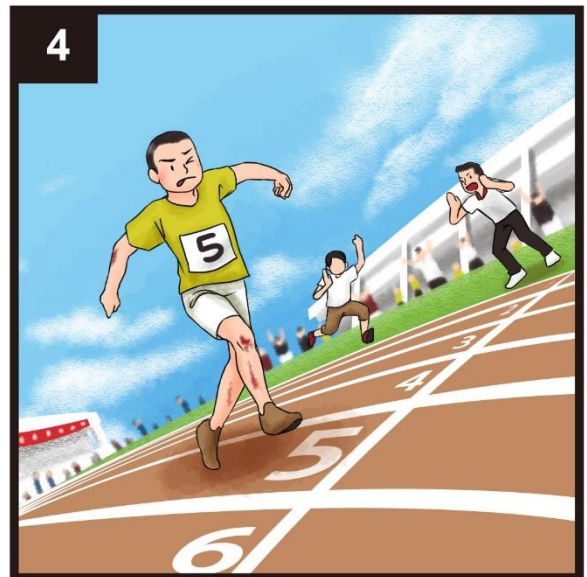
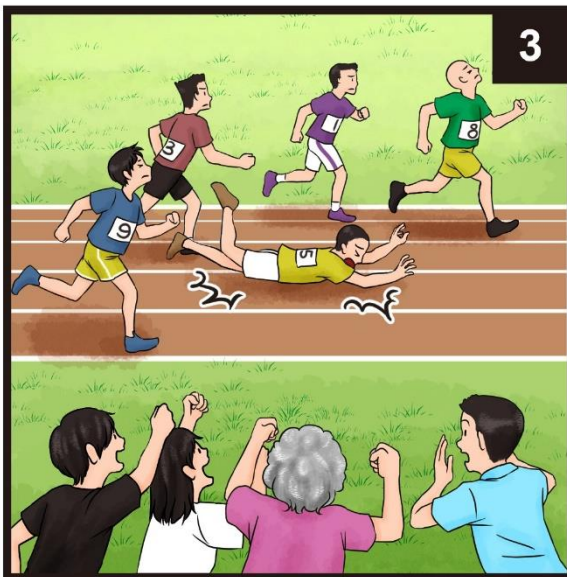
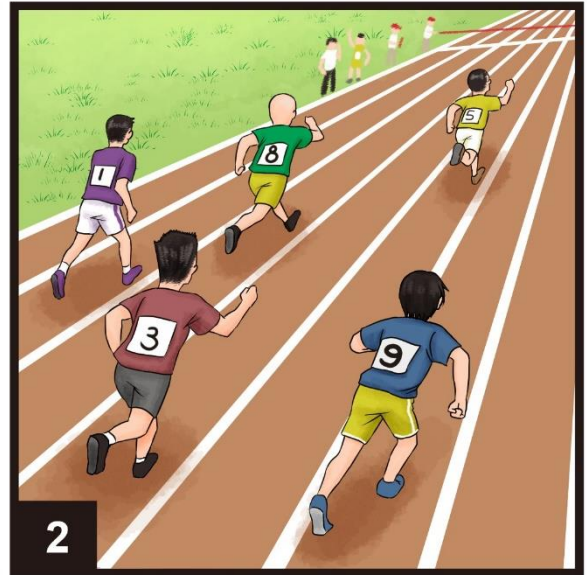
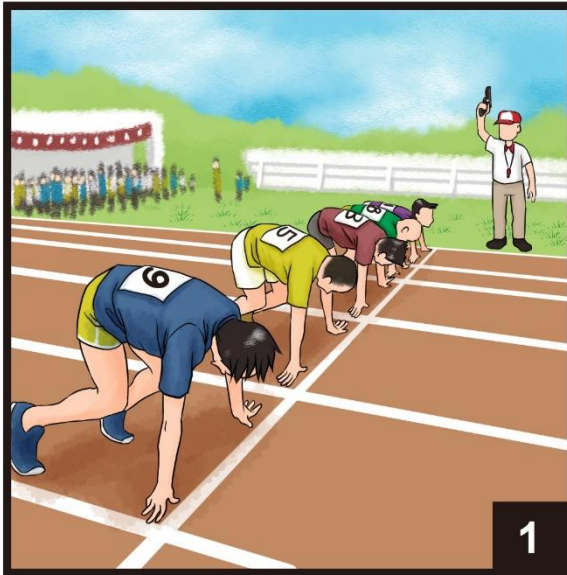
請將下面四格圖依照順序進行完整描述，務必在規定時間內完成。



# 桃園市 110 年語文競賽區複賽本土語文情境式演說題目

## 客家語國小學生組第 2 題

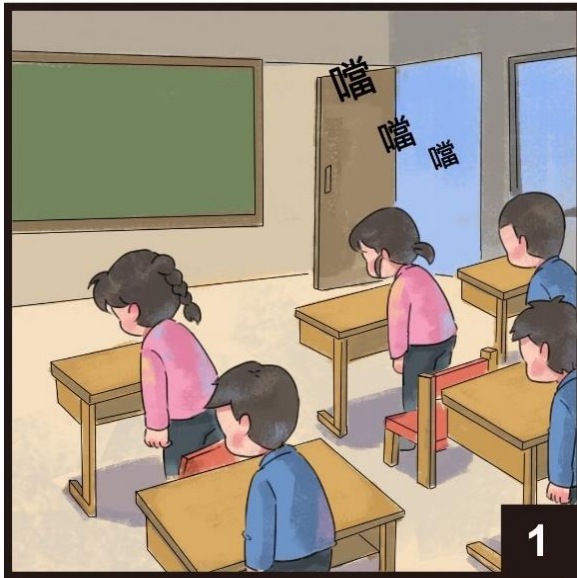
請將下面四格圖依照順序進行完整描述，務必在規定時間內完成。



# 桃園市 110 年語文競賽區複賽本土語文情境式演說題目

## 客家語國小學生組第 3 題

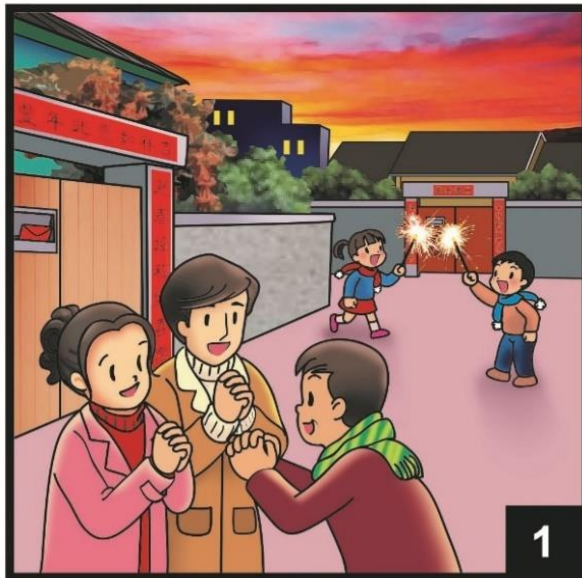
請將下面四格圖依照順序進行完整描述，務必在規定時間內完成。



桃園市 110 年語文競賽區複賽本土語文情境式演說題目

客家語國小學生組第 4 題

請將下面四格圖依照順序進行完整描述，務必在規定時間內完成。



桃園市 110 年語文競賽區複賽本土語文情境式演說題目

客家語國小學生組第 5 題

請將下面四格圖依照順序進行完整描述，務必在規定時間內完成。

